

사용자 설명서

(Install Guide Book)

USB 2.0 TO RS232 Serial

DA-Queen US20C Cable Type

DA-Queen US20G Gender Type



(주)네트워크다모일

--- 차 례 ---

- 1.Driver Install
- 2.제품 설치/확인
- 3.포트 및 속도 설정
- 4.통신포트(COM?) 선택
- 5.각종 OS 설치

(사용전 주의 사항)

통신 장비를 연결하시기전 주의 사항

1차 전기 및 통신 테스트가 된상품입니다
(천재지변, 전기적, 사용자 부주의 로 인한 장비 손상 및
데이터 손실에 대한 배상 책임은 지지 않습니다.)

고의적으로 본제품을 파손 또는 손상시켰을 경우 A/S가 불가합니다.

업무시간

※ 평일 : 09:00 ~ 18:00 / 토요일 : 09:00 ~ 12:00

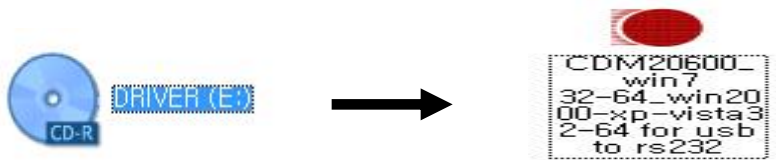
※ 일요일/공휴일 휴무

※ 점심시간 : 12:00 ~ 13:00

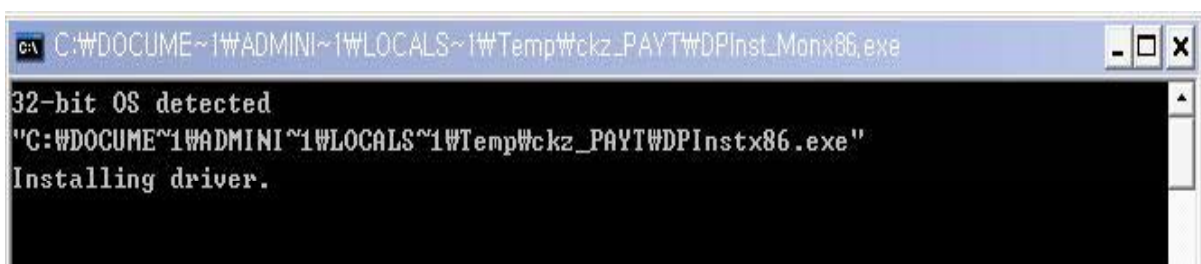
고객지원: 02-717-7095 <http://www.Damoil.com>

Driver Install

1. 제품 연결 전 제공된 CD를 사용하여 CD ROM 드라이브 창을 열어 파일(CDM20600_win7 32-64_win2000-xp-vista32-64 for usb to rs232.exe)을 실행 시킵니다.



2. 파일을 실행 시키면 드라이버 인스톨 창이 열리면서 자동으로 드라이버를 설치 합니다.
(설치가 끝나면 창은 자동으로 닫칩니다.)



_____ (드라이버 설치 끝) _____

제품 설치/확인

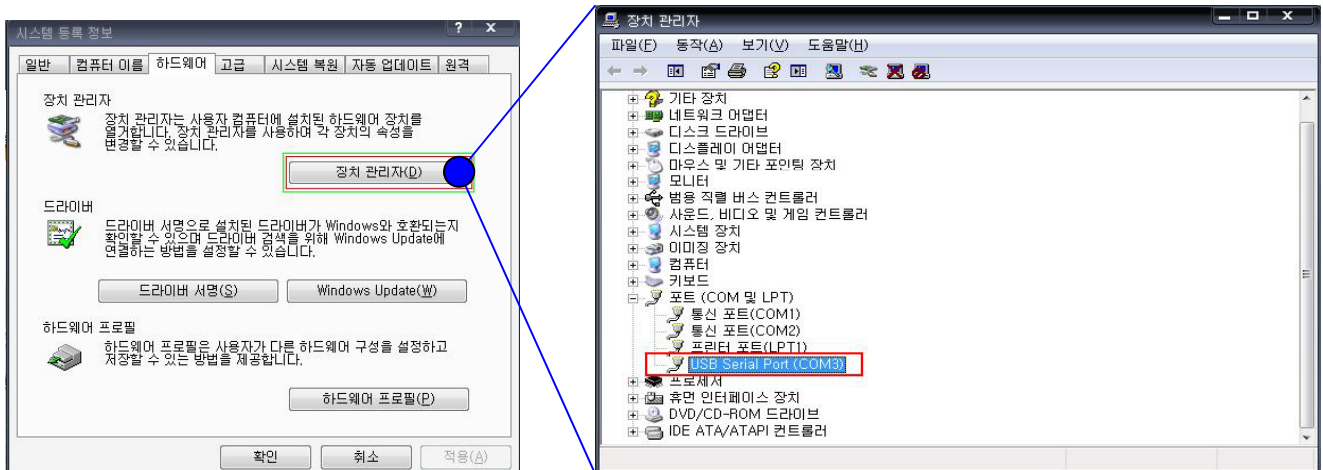
3. 제공된 제품을 컴퓨터 USB Port 에 연결 합니다.



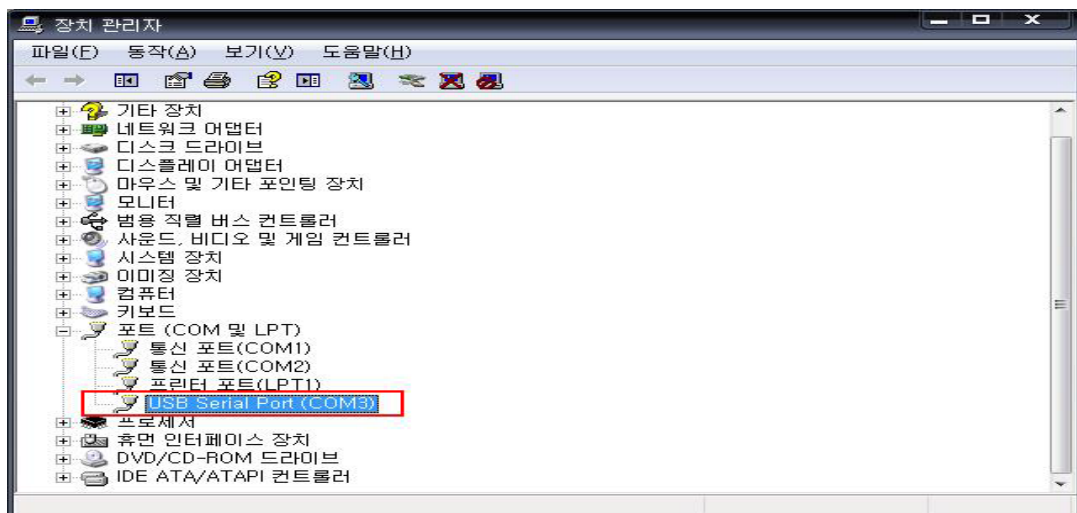
4. 새하드웨어 설치가 끝나면 확인해 주세요.

시작->제어판->시스템(클릭)

시스템창에서 상단 하드웨어 선택->장치관리자(클릭)



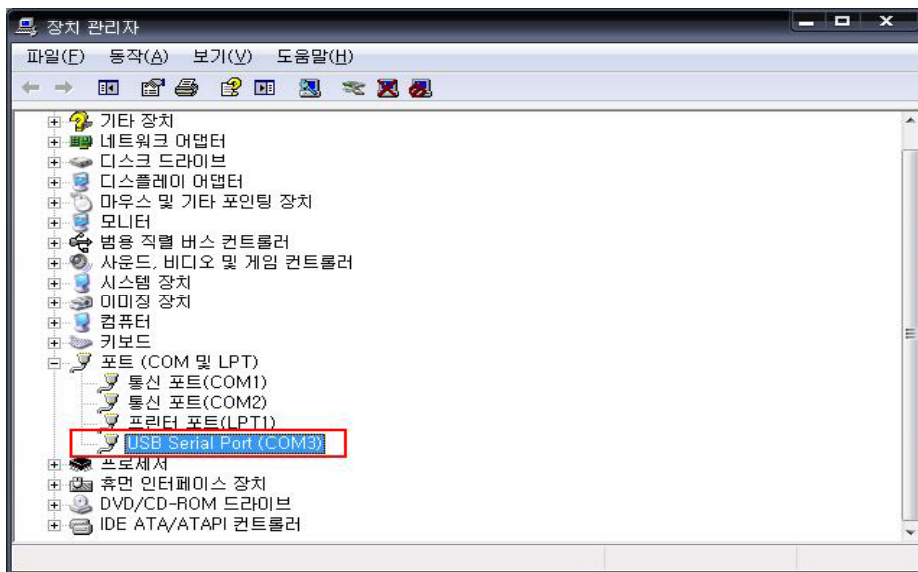
5. 포트(COM 및 LPT)를 선택하시면 아래로 사용 할 수 있는 통신 포트가 보입니다 그중 USB Seiral Port (COM ?)가있으면 설치는 끝났습니다.



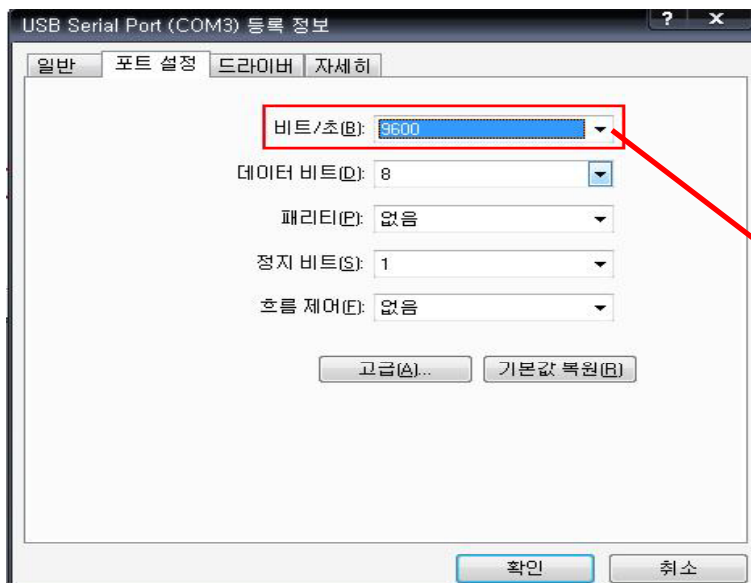
-포트 및 속도 설정-

통신 장비 및 프로그램이 만들어 질 때 특정 포트(com1~30) 또는 특정 속도 제어를 필요로 하는 경우 가 있습니다.

1. 제품설치 순서에서와 같이 장치관리자에서
USB Seiral Port (COM ?)를 찾아 클릭 합니다



2. USB Seiral Port (COM ?) 등록 정보에서 포트설정을
선택 합니다.



---기본값---

Serial 속도 : 9600

데이터 비트 : 8

패리티 : 없음

정지비트 : 1

흐름제어 : 없음

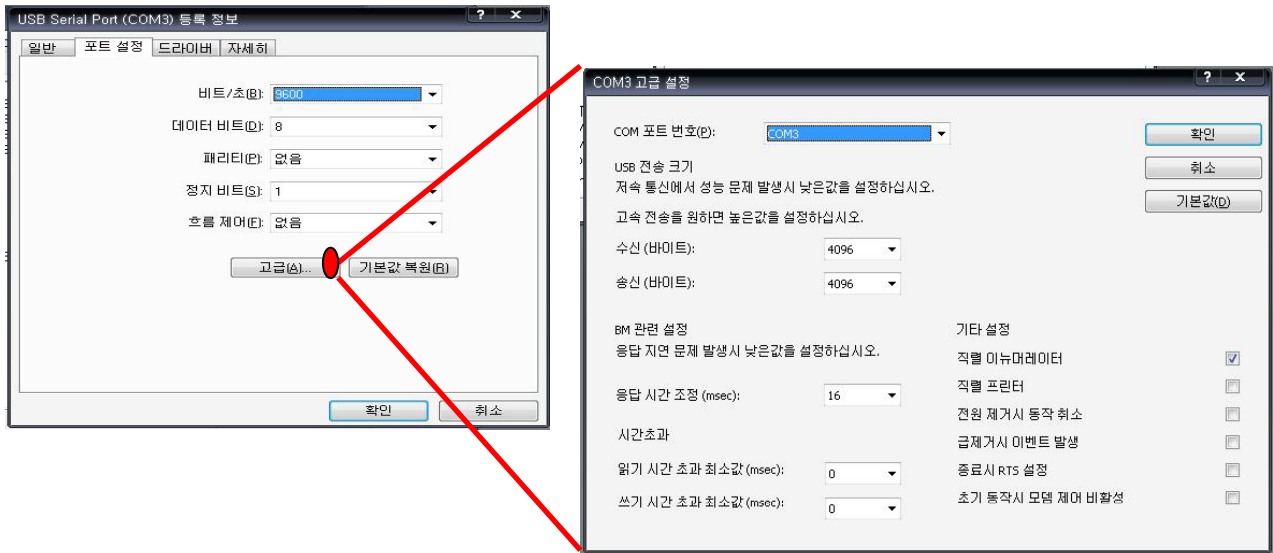
---속도 설정---

비트/초 부분을 선택하여
통신 장비가 원하는 속도로
조정 하신후 사용 하시면됩니다.

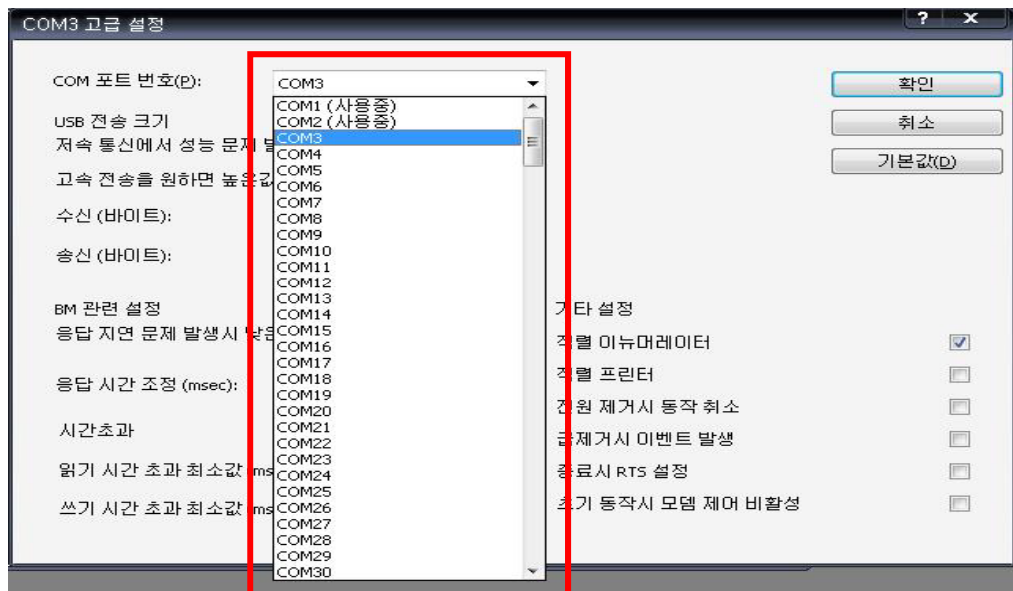
각통신 장비별 메뉴얼을 참고
하시면 연결이 가능 합니다

1. 통신포트(COM?) 선택

(USB Serial Port (COM ?) 등록 정보 -> 포트설정 -> 고급) 선택 합니다.

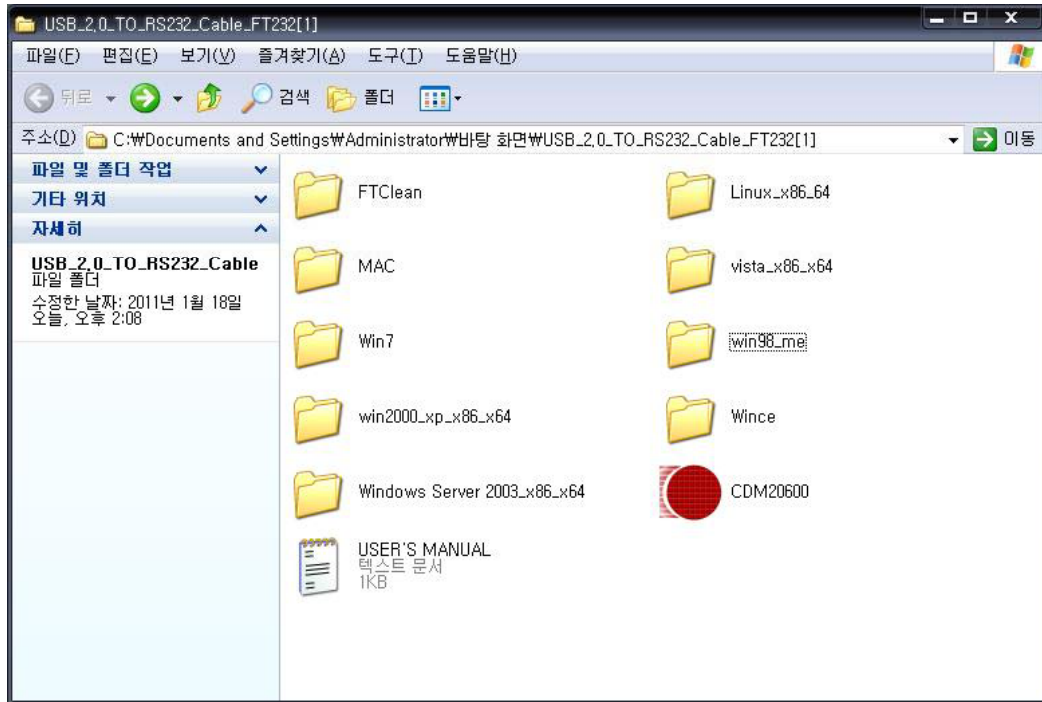


2. COM 포트 번호 부분을 선택하여 프로그램이 필요로 하는 COM포트를 선택하시면 됩니다 (COM1~30)



- 특정 프로그램에서 데이터 출력시 특정 포트를 선택해야 하는 경우 사용 합니다

OS별 설치



각 OS별로 설치 할 수 있는 폴더 입니다

(각 OS별로 버전 확인 후 드라이버를 설치 하시면 가능 합니다.)

Linux_x86_64 설치폴더

MAC 설치폴더

Wince 설치폴더

Win98_me 설치폴더

CDM20600_win7 32-64_win2000-xp-vista32-64 for usb to rs232.exe
실행 파일로 설치가 가능합니다.



Win2000_xp_x86_x64 설치폴더

Vista_x86_x64 설치폴더

Win7 설치폴더

Windows Server 2003_x86_x64 설치폴더